

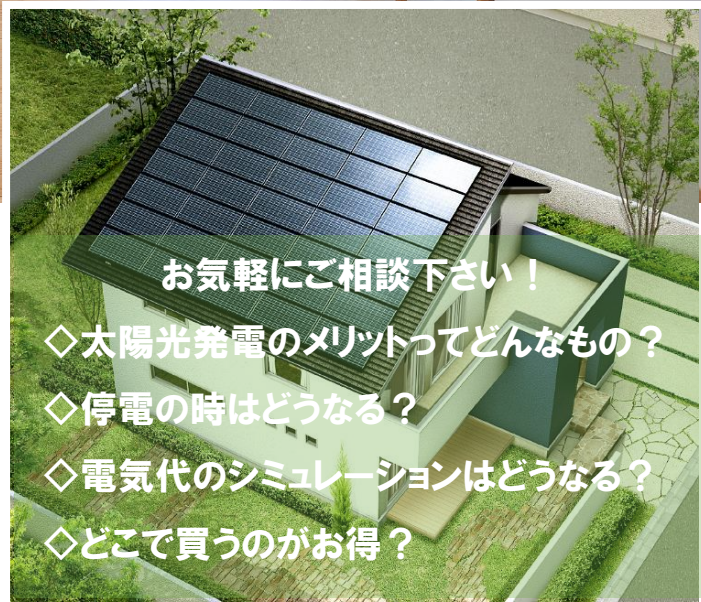
DAISHU 暮らしの発見セミナー

☀️ 太陽光発電 相談会 ☀️

@新モデルハウス

現在、節電への関心からますますお問い合わせが増えている太陽光発電。
 インターネット等で情報は手に入るものの、又訪問業者からは色々とPRされるもの、
 実際はどうなのでしょう？
 設置して失敗！設置業者が悪い業者だった！などのマイナス側の話も聞こえてきます。
 今回は、気になる太陽光発電システムの相談会を企画いたしました。
 お気軽にご予約お待ちしております。

講師紹介：株式会社LIXIL
 LIXIL Housing Technology
 ZEH推進事業部 金子 央



10/24(土)

10:00~17:00 完全予約制・無料

会場：千葉県市川市国府台3丁目

■会場の詳細はご予約時にお知らせ致します。

ご予約方法

HP「イベント情報」ご予約フォーム
 またはフリーダイヤル0120-844-200より
 お申し込みください。

<http://www.daishu.co.jp/event/event201024>

当日は、DAISHUの建築士も同席しております。
 太陽光発電相談会の後は、モデルハウス見学・
 家づくりについてのご質問も承っております。

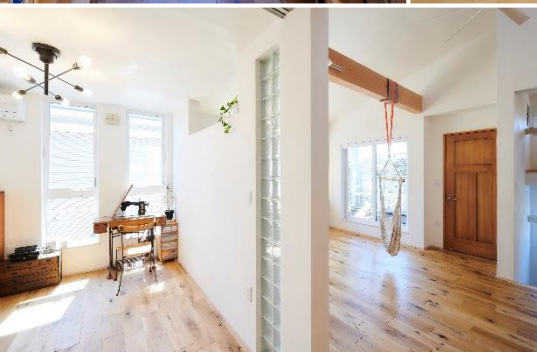
皆様のご来場を心よりお待ちしております。

【新型コロナウイルス感染拡大防止、弊社の対応について】
 相談会は全て完全予約制とし、他のお客様がいらっしゃらない様
 配慮して実施いたします。
 スタッフの検温、アルコール消毒、部屋の換気対策を行い
 マスクを着用します。

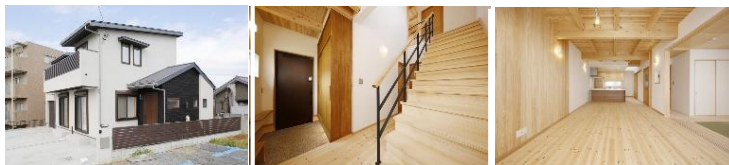
株式会社DAISHU
 一級建築士 加藤正和

プロフィール：
 一級建築士
 CASBEE戸建評価員
 住宅性能評価員
 住宅ローンアドバイザー





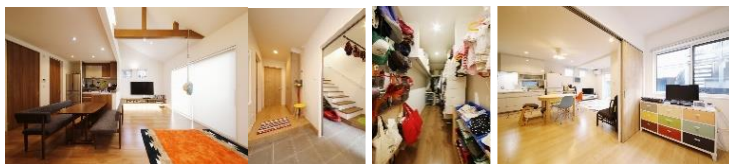
— Construction case 01 —



千葉県松戸市 ご夫婦+子供2名

外装はモダンデザインで統一し、ビルトインガレージが特徴の家。内装は木と漆喰で仕上げられています。食器棚や洗面化粧台、キッチン奥にあるパントリーや書斎も全て造作なので世界に一つのご自宅です。光の取り入れ方にも工夫を凝らし、キッチンと洗面化粧台には天窓を設けました。大黒柱には7寸の柱を使用。お施主様の木へのこだわりが随所に感じられます。

— Construction case 02 —



東京都足立区 ご夫婦+子供1名+ご両親

洗練されたデザインの二世帯住宅が完成しました。上下分離型の二世帯住宅で、1階が親世帯、2階が子世帯の間取りになっております。2階のリビングダイニングは吹抜けにし、ロフトも設けました。また1階の親世帯は生活導線や造作のベッドや収納など機能性を重視しました。

創業32年 地域No1の建築棟数 自然素材でつくる高耐震・高断熱の家

建築を通じてご家族の幸せと思い出づくりのお手伝いをする人間密着企業

素材や構造はもちろんデザインなどあらゆる面でお客様に寄り添った家づくりをカタチにしています。DAISHUの家づくりはお打ち合わせ中からお引渡し後も、ご家族が安心して生活できるよう、素材・構造・デザイン・サポートなど家づくりの様々な工程においてこだわりぬいた住宅です。

住む人のことを考え、心地よく健康で安心して暮らせるよう、そして丈夫で長持ちする家であるために、いつまでもご家族が愛着をもって住み継ぐことのできる家をつくりたいと願っています。

▶家づくりへ追求

厳選した自然素材を構造から細部までこだわって使用。耐震等級3+制振の耐震性能。日本の風土に合った断熱工法。一級建築士が一貫対応することと、様々な素材を追求することでお客様と共に理想の住まいをつくりあげます。

▶経験・実績

創業32年 新築棟数2,945棟。地域No.1の建築実績の工務店と一級建築士事務所を兼ね備え、設計・施工・アフターまで全て自社一貫体制で行っています。また、全ての物件で厳しい品質管理も実施しています。

▶保証・サポート

DAISHUの建物に大きな自信があるからこそ、お引き渡し後もご家族が安心して暮らしていただけるよう、長期保証と定期点検があります。サポート体制がしっかりしているので、お困りのことがあればすぐに対応します。



株式会社 DAISHU

〒272-0034 千葉県市川市市川2-11-15

本社【営業時間】 9:00~17:00【定休日】日・祝



DAISHU

検索

<https://www.daishu.co.jp/>



0120-844-200